

ENT . PERRIGAULT

Une équipe à votre service depuis 35 ans

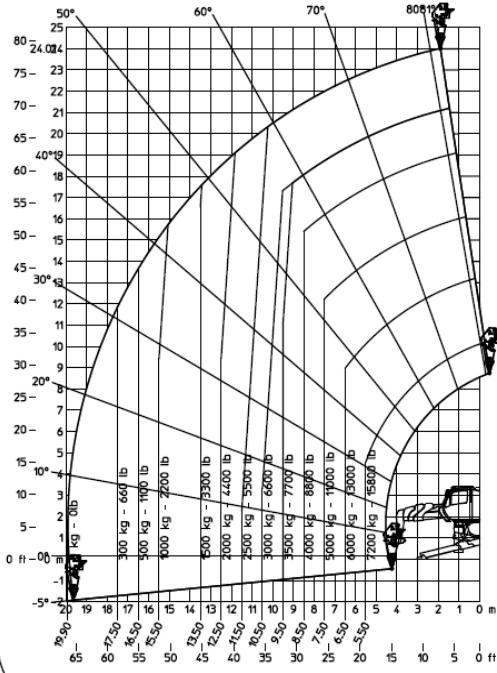
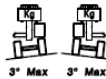
NOUVEAU

**MANITOU
2470 MRT**

- **Chariot télescopique rotatif tout-terrain**
- **3 en 1 à la fois un chariot télescopique, une grue et une nacelle**
- **Capable de lever 7 tonnes / 2.5 tonnes à 23.70 m**



- **Treuil Hydraulique 7T2**
- **Nacelle galvanisée extensible orientable 2.25 →4.40 m
Capacité 1000 kg—3 personnes**
- **Tablier fourches à palettes TFF-7T**

MANITOU**MRT 2470+****WINCH 7.2T****Pos. JJ**36 Km/ Max
(10 m/s)Ground conditions:
solid surface

52580503

DIMENSIONS

Longueur totale	8.75m
Empattement	3.25m
Largeur	2.49m
Largeur totale déployée	6.25m
Hauteur	3.05m
Poids (à vide)	21760 kg
Rayon de giration	0.35m

PERFORMANCES

Hauteur de levage	24.8m
Capacité de levage	7000kg
Déport maximal	20.5m
Force de traction	9500dan
Surplomb	3.35m
Vitesse de déplacement	40 Km/h

Nos tarifs comprennent :

- Un opérateur qualifié et expérimenté
- Une visite préalable du chantier
- Le diesel et l'adblue

PRIX LOCATION

PERIODE	PRIX (HT) /Heures
SEMAINE	100€
JOURNEE	120€
1/2 JOURNEE	130€

Forfait déplacement = 100 € + 2€30/km (HT)